

VL NANO COAT

REFERENCIA KATALÓGUS

Új generációs, nanotechnológiával
készült folyékony, kerámia bázisú
hőszigetelő bevonat

Egészséges környezetet teremtünk!

Dozzi-villa, Budapest

A teljes külső falfelület és a belső falfelület egy része szigetelésre került a Thermie-S® bevonatokkal. A külső falfelület airless festékszóró berendezéssel készült, hogy megőrizzük a stukkókkal gazdagon díszített homlokzat megjelenését. A stukkók alá és a stukkókra is felvitelre került a termék. A belső falfelületek közül a szuterénszint külső falai kerültek szigetelésre az elválasztó falak és az apró rakott téglás plafon első 60 centiméterével, hogy elkerüljük a hő hidak kialakulását. A falak átlagosan 52 cm vastagok, kivételt képeznek ez alól a radiátorok mögötti elvékonyított 29 cm-es falszakaszok, itt a belső oldalon 2 mm-es rétegvastagságban került fel a termék, hogy kompenzálja az elvékonyított falat. A beltéri applikáció kézi szerszámokkal történt.

A tetőtér I-gerendái szintén részben a termékünkkel kerültek szigetelésre, mivel voltak részek, ahol nem volt hely 5 cm-nél vastagabb hagyományos szigetelőanyag alkalmazására, itt a termékünkkel egészítették ki a szigetelést a hő hidak létrejöttének megakadályozásához.

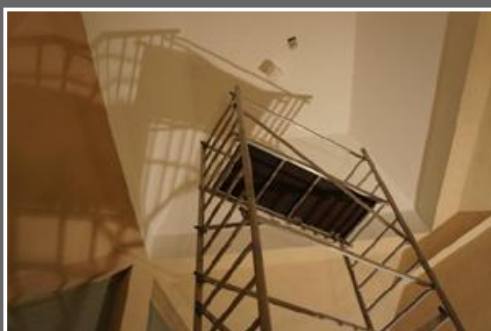


Tófürdő - Hévíz

A Hévízi Gyógy-tó a világ legnagyobb biológiailag is aktív, természetes termál tava, amely páratlan környezetben, a Balatontól mindössze 6, Bécstől 198, Budapesttől 193 km-re található. A fürdőkultúrára gyakorolt hatásával, illetve egyedülálló élővilágával érdemelte ki az UNESCO Világörökség Várományosi címet.

1964 és 1968 között Hévízen építették fel az ország akkor legmodernebb fedett fürdőjét, hogy ezzel biztosítsák a téli fürdőzés és gyógykezelés lehetőségeit. Az itteni gyógyítási tevékenység fokozatosan fejlődött és szélesedett ki.

A tófürdő központi folyosójának belső szigetelési, valamint hőhíd mentesítési munkáit végezték Thermie-S® termékekkel. A termék kiválasztásánál fontos szerepet kapott a baktérium- és penészállóság, valamint a kiemelkedően jó, A2-S1, d0 tűzvédelmi besorolás.

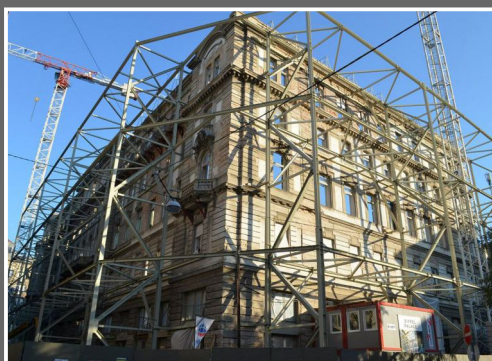


Eiffel Palace – Budapest

Budapest V. kerületben található, három utcára néző homlokzattal bíró négyemeletes házát Korb Flóris és Ciergl Kálmán tervei szerint építették fel 1893-ban a Légrády fivérek megbízásából, hogy az Budapest egyik legfontosabb napilapjának, a Pesti Hírlapnak a kiadóhivatala és nyomdája legyen.

Egykori jelentőségét díszes megjelenése fejezte ki – a Nyugati pályaudvar előtti térség hangsúlyos sarkát képezte a magas toronnyal koronázott tekintélyes méretű, s gazdagon díszített homlokzat, valamint az öntöttvas szerkezetek a belső udvarban, utóbbi terveit Gustave Eiffelnek tulajdonították. Az épület államosításával előbb a ház funkciója vált egyszerűbbé: 1996-ban történt bezárásáig a Zrínyi Nyomda használta az épületet nyomdaként.

Az épület újjáépítése során a műemléki oltalom alatt álló falazat részbeni külső hőszigetelése, hőhíd mentesítése, valamint a fém áthidalók szigetelése során kerültek felhasználásra a Thermie-S® bevonatok. Az újjáépített irodaépület 2014. januárjában nyitott meg.



Termálkút - Barcs

Fémcsövek és termálkutak bevonatolása a Thermie-S® felhasználásával



Állami Szívkórház – Balatonfüred

A balatonfüredi Állami Szívkórház története a XVIII. századba nyúlik vissza. 1835-1836-ban Packh János tervei alapján klasszicista stílusban felépítették az úgynevezett Újfürdőházat, melyet fedett folyosó kötött össze az Ófürdőházzal.

1842-ben emeletes keresztházat építettek az Ófürdőházhoz. 1869-1871. között Cometter Bernát terve szerint eklektikus stílusban felépült a Balatonra néző új szárny, az Erzsébet-udvar (Erzsébet Sanatórium). 1912-1913-ban a Tibor fürdő épületszárnyával kialakult az egységes épület és a homlokzatokat is átformálták, szecessziós ízlésben. Ekkor már nemzetközileg is híres sanatóriumnak számított.

1949-ben állami kezelésbe került az intézet, és évtizedeken keresztül Állami Kórház néven működött majd 1962-1968. között korszerűsítették a kórház berendezéseit. A régi épületegyüttes 1979-ben újabb modern épületszárnyakkal bővült. A gyógyítás terén elért eredmények alapján Balatonfüredet 1971-ben gyógyüdülő várossá nyilvánították.

Az épület külső felújítása során a műemléki oltalom alatt álló falazat külső hőszigetelése, hőhíd mentesítése történt Thermie-S® termékekkel, színezve. Az újonnan szigetelt terület 3250 négyzetméter. Az szigetelési munkálatok során a betegellátás folyamatosan működött.



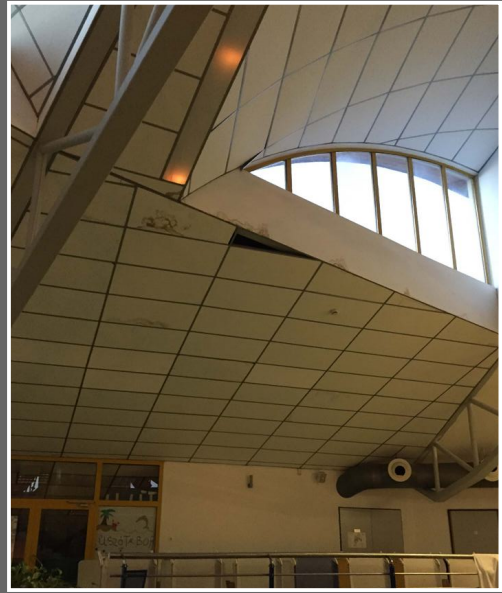
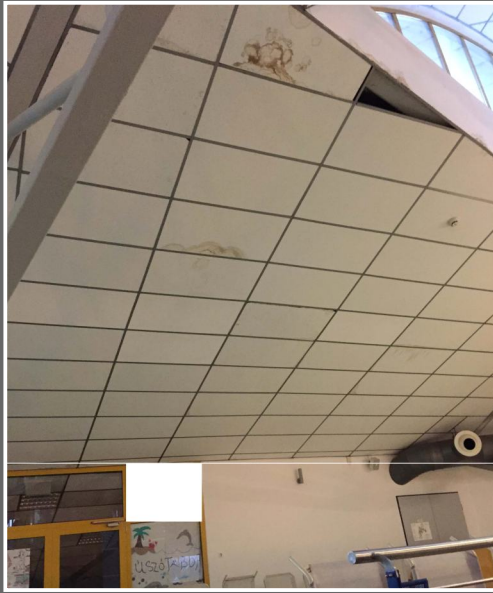
Sótvadkert

Cseppfolyós földgáz vezeték jeges kondenzációjának megszüntetése Thermie-S® bevonattal



Cyógy- és Wellnessfürdő - Sárvár

A sárvári termálfürdő kupolájának felújítása és az eddigi állapotromlás egyik fő okának, a kondenzációnak a megszüntetése. A munka során Thermie-S® FrontPress termékünk került felvitelre.



Konténer bázisok a Magyar Hadsereg számára

2017. egyik legjelentősebb projektje volt, hogy az egyik partnerünk közbeszerzésen elnyerte a Magyar Hadsereg előre gyártott konténerbázisainak szigetelését. Miután az első bázison befejeződtek a munkálatok a kiértékelési időszak alatt bebizonyosodott, hogy jelentős energiamegtakarítást értek el a termék használatával. Ennek köszönhetően a hadsereg három további bázis esetében rendelte meg a termékünket. Összesen négyszáz konténer szigetelése történt meg és 2020-ban további tárgyalások zajlottak a projekt folytatásáról.



PAKS 2 Atomerőmű

Termékünk alacsony hőmérsékletű (<100 Celsius fokos) környezetben történő felhasználása a jelenleg épülő atomreaktoron belül mérlegelés alatt áll.



Családi ház, külső szigetelés, színezve

Az első munkáink között, 2012. őszén készült el Debrecenben egy családi ház külső hőszigetelése, színezett anyaggal, a vevő megrendelése alapján. 2 mm vastagságban, festőhengerral, valamint ecsettel történt a szigetelés felhordása. A szigetelt terület 300 négyzetméter. A termék alkalmazása előtt megtörtént a falazat tisztítása, valamint alapozása (Basic) is. A munka időtartama 5 munkanap volt. A külső szigetelésre azért volt megfelelő a Thermo-S® vékonyréteg bevonat, mert a már meglévő, B30-as téglapülethez lett hozzáépítve a B38-as falazat, szigetelés nélkül. A 30-as falazaton 8 cm EPS már be volt építve. Azért, hogy a kialakított új épület a lehető legegységesebb hőátbocsátási tényezővel (U) rendelkezzen, a Thermo-S® optimális választás lett.



Családi ház - Budapest





KAPCSOLAT



N A N O C O A T

NanoCoat VL Paints & Coating Materials Trading LLC

E-mail: info@vlnanocoat.ae

Web: www.vlnanocoat.ae



TEREMTSÜNK EGÉSZSÉGES KÖRNYEZETET!