

Notes:

The following test report was ordered by one of our partners (Mart Ltd., it marketed our product with its own brand name – Mahlmart).

The pipes of a liquid cooling system were applied with our product, the measurements are self-explanatory, 2 mm layer thickness was used and the client was satisfied with the results.

If a complete translation is required, I could provide it.



Strong Energo Szerelőipari Szolgáltató és Kereskedelmi Kft
5600 Békéscsaba, Dr. Becsey Oszkár u. 10-12
Tel.: (+36)66-519-700
Fax.: (+36)66-519-701
strongenergo@invitel.hu

A Mahlmart metalpress festékekkel kezelt hűtési csővezeték felületi
hőmérsékletviszonyai.

Békéscsaba, 2013-07-26

1., Mérés körülményei

A mérés célja :

5600 Békéscsaba Szerdahelyi u. 2. Bencsik Transz Kft. épületénél a tetőre telepített folyadékűtőnél a hűtési csővezetékek felületi hőmérsékletének mérése



A mérés körülményei:

- Hűtőgép tip. MIDEA MGA 30W/RN1 Qh=30kW
- mért csővezeték DN 50 acélső
- a mért acélső felületvédelme: 2 réteg tiszakorr vörös alapozófesték, 2 réteg Mahlmart metalpress átlagos vastagság 2mm
- a fenti folyadékűtőt a mérés előtt 24 órával indítottál el, tehát a rendszer az üzemi hőmérsékleteken üzemel

Mérőkészülék típusa:

Testo 445 mérőkészülék gyári száma: 00549779/106
hitelesítési száma: 0516 400

Alkalmazott kiegészítő mérőtestek:
relatív páratartalom mérő
tapintó hőmérő

A mérés időpontja: 2013-07-25 és 14 órától 15 óráig

A mérést végezték:

Kovács István
Dékány Zsigmond

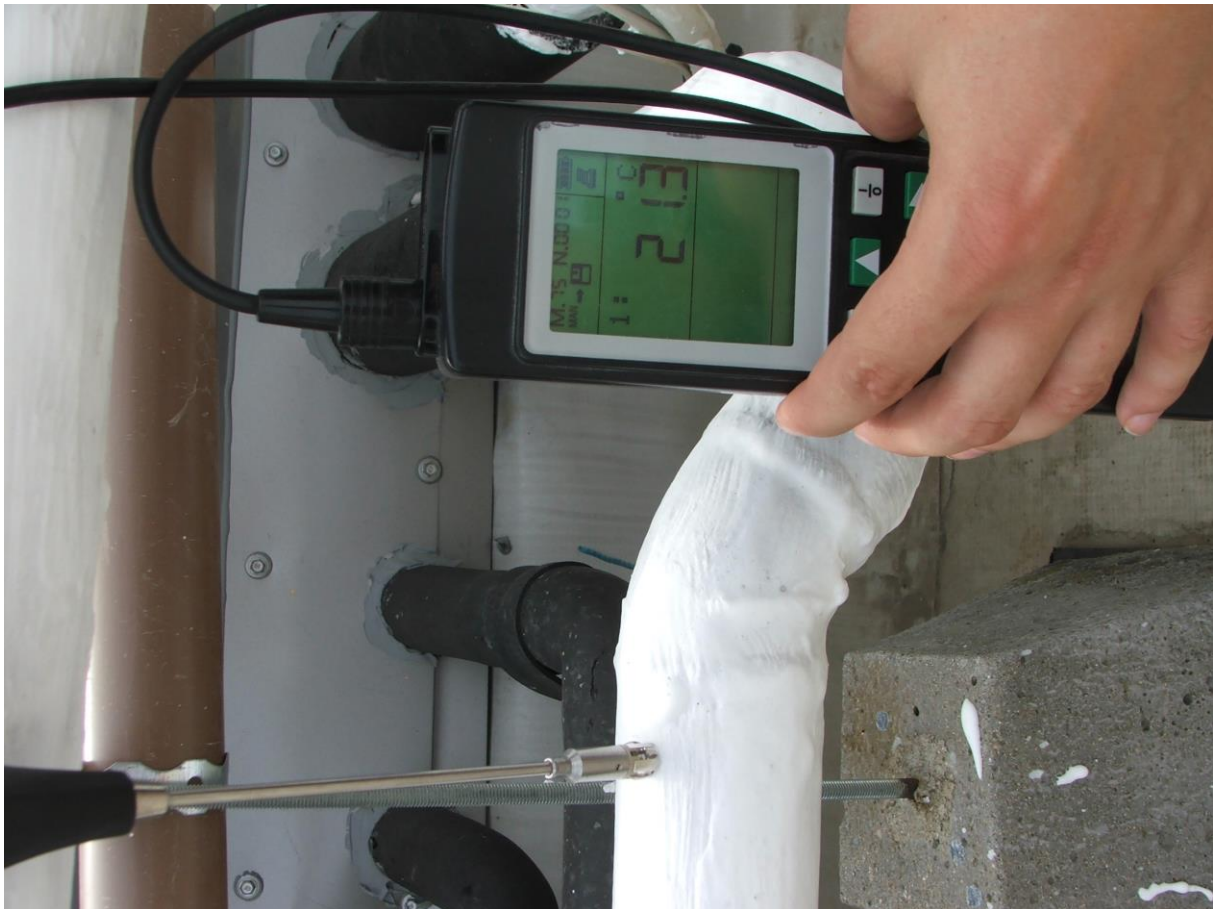
Mart Kft
Strong Energó Kft

Mérési körülmények: szabadban, lapos tetőn

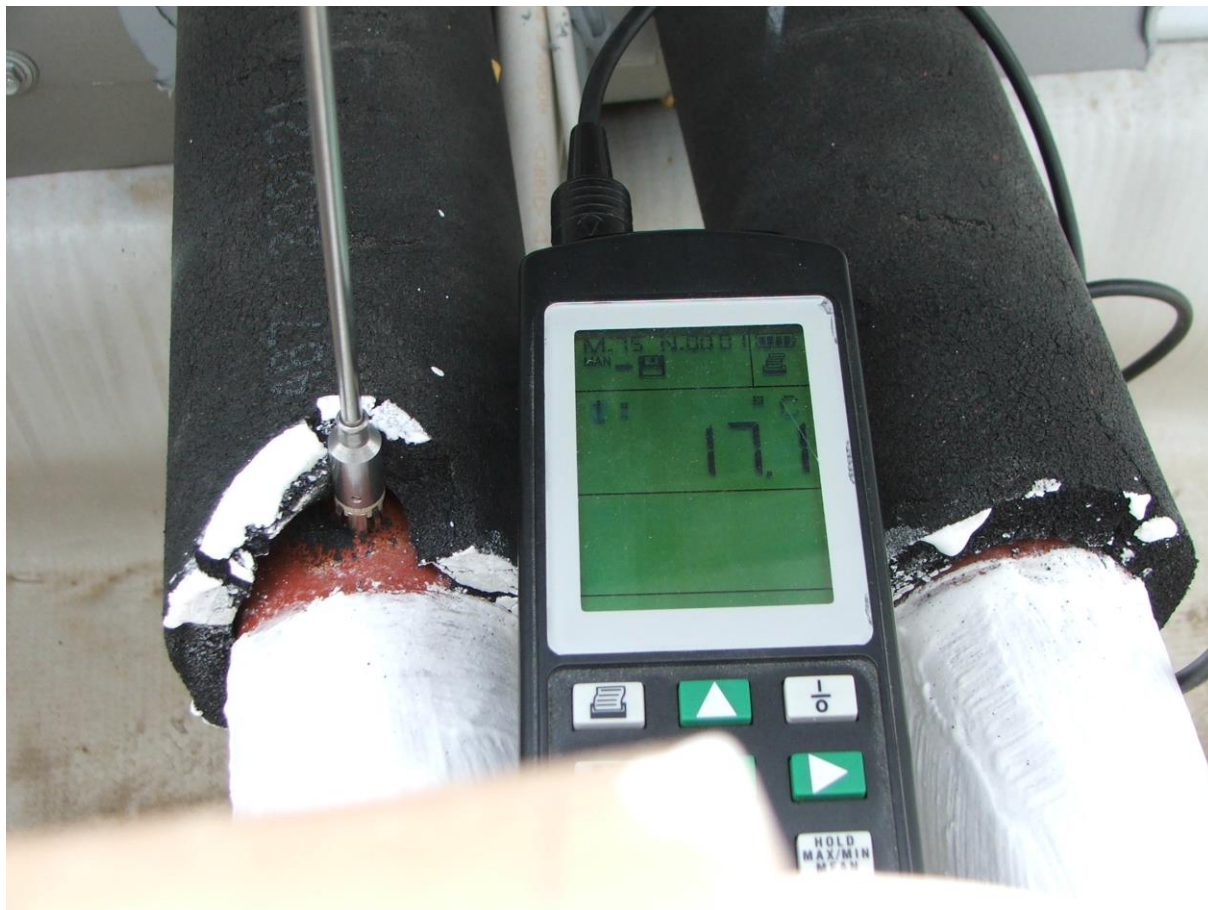
Mért eredmények:

- A méréskor a kinti levegő 34 °C a levegő relatív nedvességtartalma 25%

1. mérés: előre menő hűtési csővezetéken:



1. kép: kezelt csőszakaszon a felületi hőmérséklet 6 mért pont átlagaként 22,1 °C



2. kép: csak alapozott csőszakaszon a felületi hőmérséklet 14 °C



3. kép: a kazánházban beépített hőmérőn leolvasva a víz hőfokát 6 °C

2. mérés: visszatérő hűtési csővezetéken:



4. kép: kezelt csőszakaszon a felületi hőmérséklet 6 mért pont átlagaként 24,5 °C



5. kép: csak alapozott csőszakaszon a felületi hőmérséklet 20 °C



6. kép: a kazánházban beépített hőmérőn leolvasva a víz hőfokát 10 °C



Strong Energo Szerelőipari Szolgáltató és Kereskedelmi Kft
5600 Békéscsaba, Dr. Becsey Oszkár u. 10-12
Tel.: (+36)66-519-700
Fax.: (+36)66-519-701
strongenergo@invitel.hu

Kiértékelés

A Mahlmart metalpress festékekkel kezelt csőszakasz a fenti időjárási körülmények között meggátolta a kültéren elhelyezett hűtési csőszakon a páralecsapódást.

Kovács István

.....
Dékány Zsigmond

Békéscsaba, 2013-07-26